

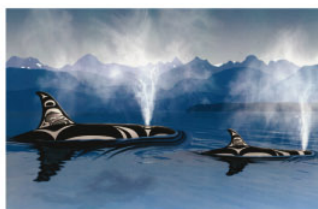


COMERINDIEN

N°12 - Mai 2013

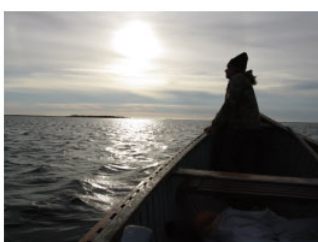
Le bulletin électronique trimestriel
de l'association De la Plume à l'Écran

@bonnement : 10 € l'année - @bonnés bienfaiteurs : à partir de 15 € l'année



DOSSIER EAUTOCHTONES : du Festival à Idle no More !

L'eau, élément essentiel, spirituel et mystique, trésor de création, d'ébullition et d'inspiration permanentes... Et pourtant, cette eau est souvent polluée, souillée, volée, exploitée. Essence-même de la vie pour les peuples autochtones, le droit à l'eau n'est pas suffisamment reconnu et défendu à l'échelle nationale et internationale.... *Pour lire la suite, abonnez-vous !*

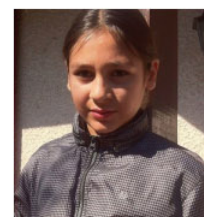


CINE'PROJO : LA BAIE JAMES selon Rezolution Pictures

Invité du Festival Ciné Alter'Natif 2012 à l'occasion du lancement du DVD de l'excellent Reel Injun qu'il a produit, Ernest Webb a également présenté One More River, qu'il a co-réalisé avec son ami Neil Diamond en 2009. Les méga-projets hydrauliques de la Baie James, au cœur de ce film intense et poignant, ont marqué la vie d'Ernest Webb et, en 2011, il réalise Down the Mighty River... *Pour lire la suite, abonnez-vous !*

CINE'ATELIERS : SUPERFLY l'expérience filmique made in Seattle

Invitée du FCAN 2012, Longhouse Media a pu présenter les courts-métrages réalisés dans le cadre des ateliers de formation SuperFly, à Seattle. Une expérience pionnière, passionnante et qui a vu passer au cours de la dernière décennie de nombreux jeunes réalisateurs amérindiens devenus des personnalités importantes du cinéma autochtone aux Etats-Unis... *Pour lire la suite, abonnez-vous !*



CINE'PORTRAIT : TRACY RECTOR la Beauté du Puget Sound

Actuellement en tournage de Clearwater, un long métrage documentaire qui aborde les relations uniques que les Amérindiens de la région de Seattle entretiennent avec l'océan sur le Puget Sound, Tracy Rector (Chocktaw/Seminole) était notre invitée du Festival Ciné Alter'Natif 2012 où elle accompagnait le touchant March Point*Pour lire la suite, abonnez-vous !*



Bulletin d'abonnement à découper et envoyer à De la Plume à l'Écran c/o Sophie Gergaud - Apt 343 - 19 allée des Delles d'Avignon 92000 Nanterre



Nom, prénom : _____

Adresse email : _____

Adresse postale (pour envoi de la carte d'abonnement) : _____

Je m'abonne pour un an bulletin au bulletin électronique trimestriel **COMERINDIEN**,
(4 numéros) au prix de :

10 € (abonnement normal)

15 € ou + (abonnement bienfaiteur)

Joindre un chèque libellé à l'ordre de "De la Plume à l'Écran"

www.delaplumealecran.org